

# Superwahljahr 2019

## Erfahrungen und Planungen



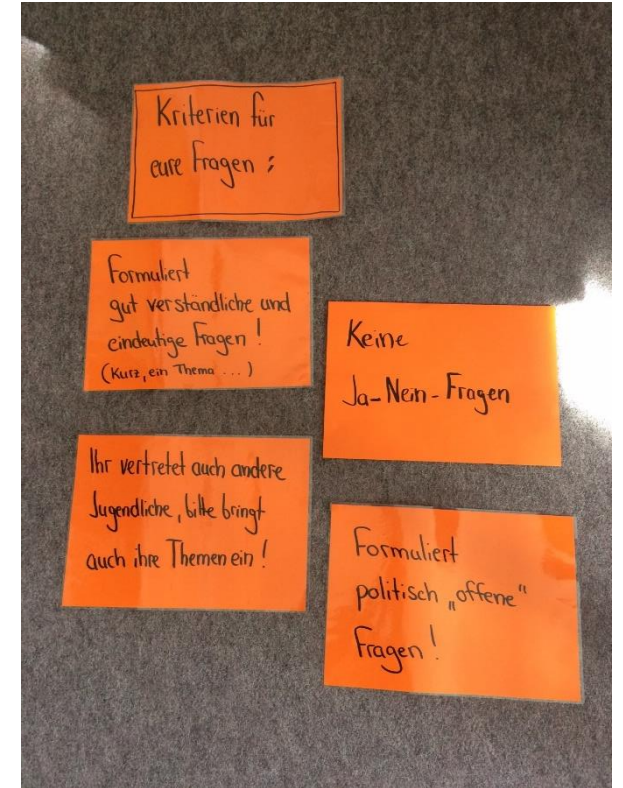
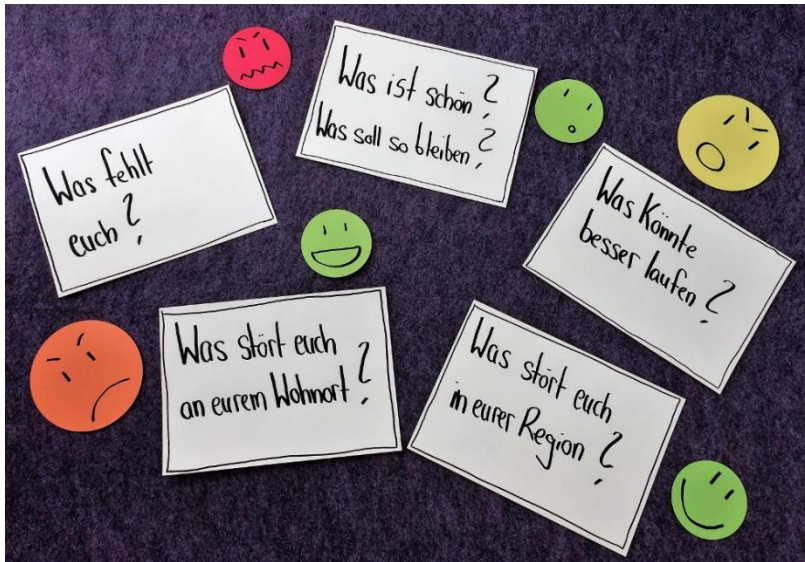
# Planungen 2019

- Digitaler Kommunal-Wahl-Check
- U18 goes Europe
- Tour mit dem analogen Wahl-O-Maten im Rahmen der Landtagswahlen
- Aktualisierung Broschüre + Plattform „Mach’s ab 16“
- Kampagne mit [Forderungen jugendgerechtes Brandenburg](#)

# **Kommunal-Wahl-Check im Überblick**

Eindrücke, Funktionsweise und Ziele

# Eindrücke



# Funktionsweise

- Onlinetool nach Prinzip des Wahl-O-Maten, mit dem sich junge Menschen über zur Kommunalwahl antretende Parteien/Listen in ihrem Landkreis/ihrer kreisfreien Stadt informieren können.
- Die Fragen je Landkreis/kreisfreier Stadt wurden im Vorfeld mit Jugendgruppen erarbeitet.

# Ziele

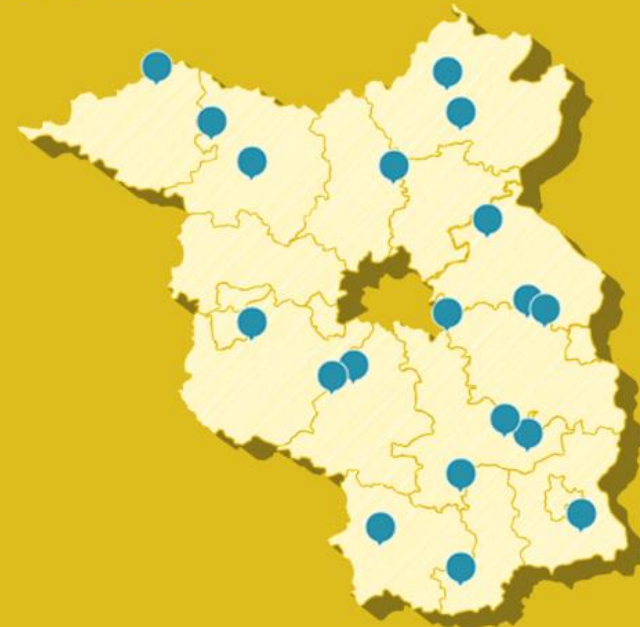
- ✓ spielerisch einen ersten Bezug zu Politik herstellen
- ✓ Möglichkeit, sich über Parteien zu informieren
- ✓ politische Information

## Kommunal-Wahl-Check 2019

Brandenburg ist vielfältig. Jugend ist vielfältig. Deshalb wurden für die Kommunalwahlen am 26. Mai 2019 für jeden Landkreis und jede kreisfreie Stadt in Brandenburg eigene Fragen entwickelt. Geholfen haben uns dabei viele, viele Brandenburger Jugendliche. Im Rahmen von mehrstündigen Workshops haben sie für sich herausgearbeitet, welche kommunalen Themen sie betreffen. Auf dieser Grundlage haben sie dann Fragen für den Kommunal-Wahl-Check erarbeitet.

Derzeit befinden sich die Fragen der Jugendlichen zur Beantwortung bei den zur Kommunalwahl kandidierenden Parteien und Listenvereinigungen.

Der Kommunal-Wahl-Check wird für euch final im Frühjahr online gehen!



[Testversion KommunalWahlCheck](#)

# **U18 im Überblick**

Eindrücke, Funktionsweise und Ziele



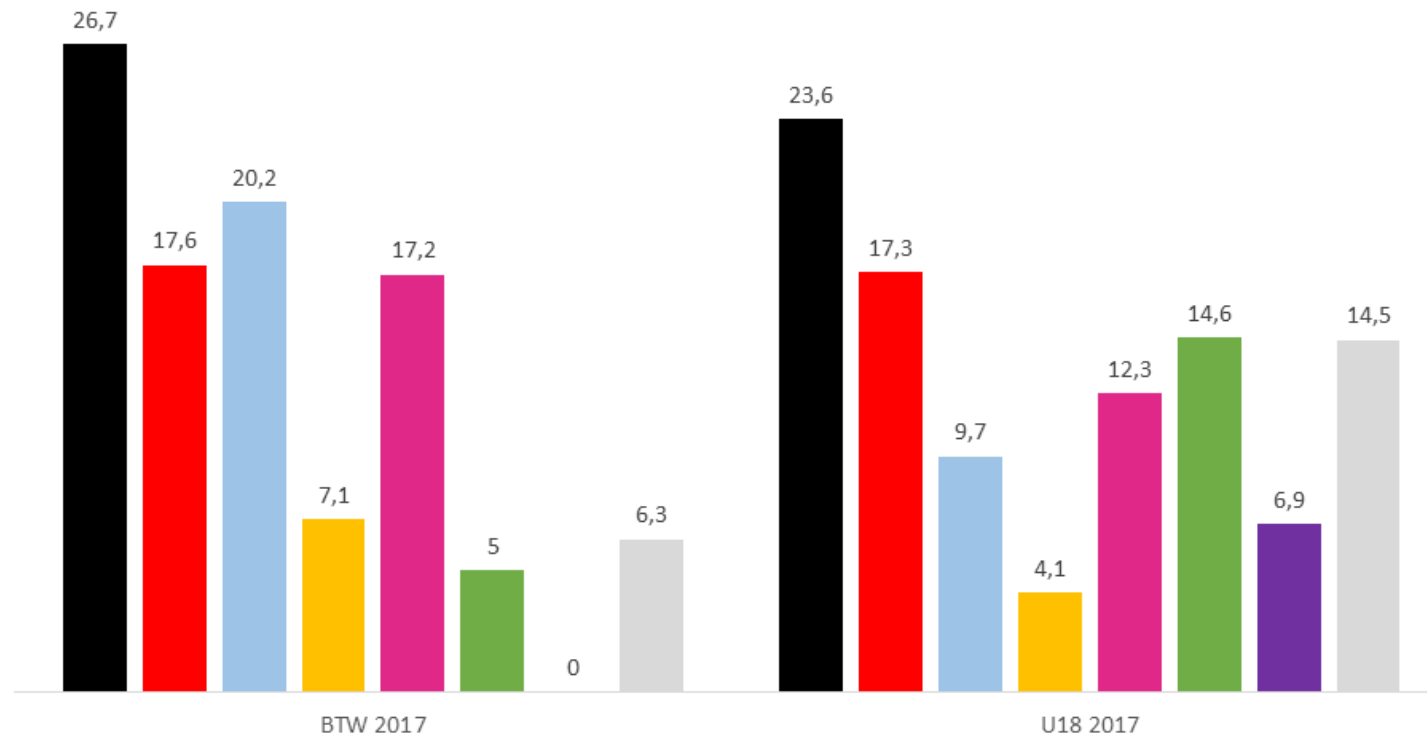
Insgesamt nahmen 9.472 junge Brandenburger\_innen in 92 Wahllokalen an der U18- Wahl teil.



### Vergleich BTW 17 und U18-Wahl 17 Brandenburg

Ergebnisse in %

■ CDU/CSU ■ SPD ■ AfD ■ FDP ■ Linke ■ Grüne ■ Tierschutz ■ Sonstige



# Funktionsweise

- Für alle nicht wahlberechtigten Kinder und Jugendliche
- Findet 9 Tage vor der offiziellen Wahl und unter den gleichen Voraussetzungen wie die Erwachsenenwahl statt.
- Wahllokale sind z.B. Jugendeinrichtungen und Schulen.
- Wichtigstes Element: Veranstaltungen von und für junge Menschen im Vorfeld der Wahl.

# Ziele

- ✓ einen ersten Bezug zu Politik herstellen
- ✓ politische Information
- ✓ Kampagne für eine Herabsetzung des Wahlalters
- ✓ Kinder- und Jugendbeteiligung stärken

# **Wahl-O-Mat im Überblick**

Eindrücke, Funktionsweise und Ziele





Wahl-Mat®  
zur Bundestagswahl 2017

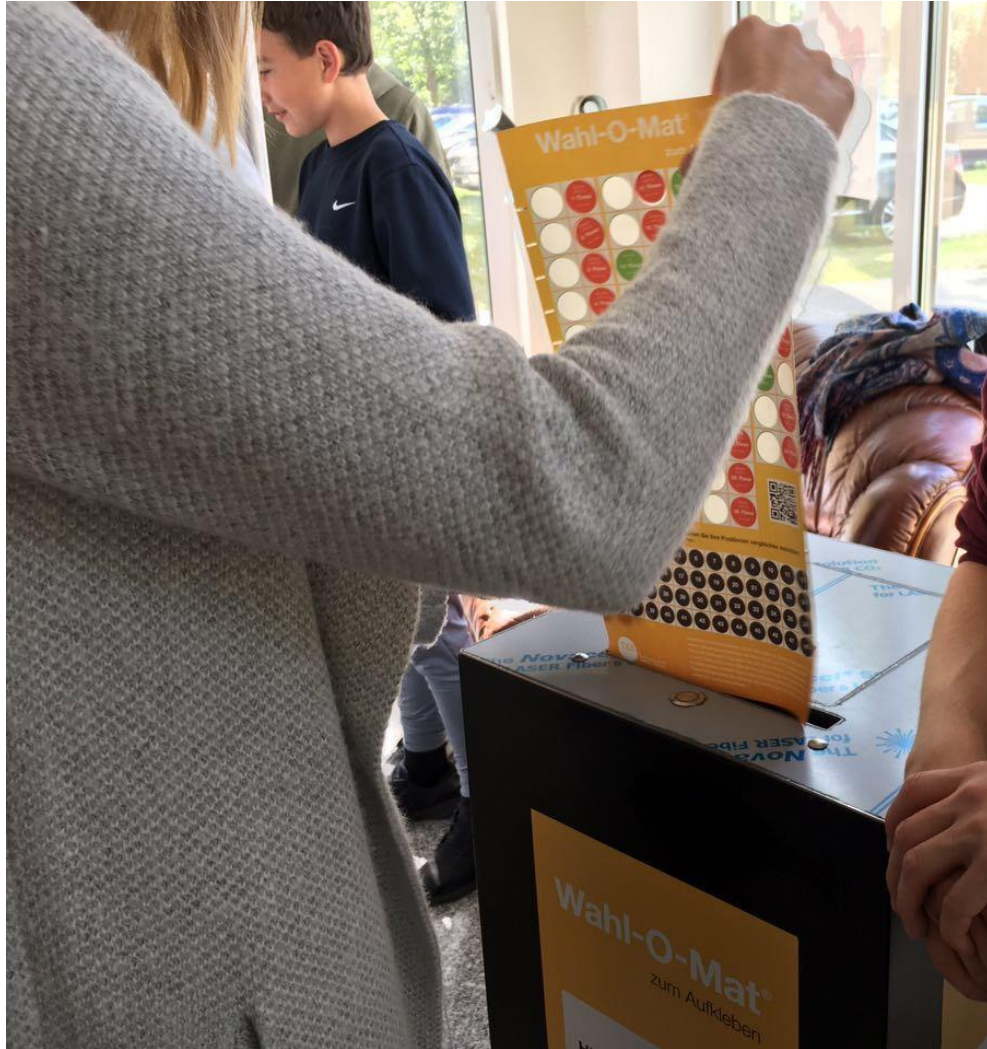
JUGENDFEUERWEHR

Wahl-Mat®  
zur Bundestagswahl 2017

34. Leistungskürzungen für Flüchtlinge  
Angehörigen Flüchtlingen, die sich Integrationsmaßnahmen verweigern, sollen die Leistungen gekürzt werden können.

35. These: Stärkere Zusammenarbeit in der EU  
Zusammenarbeit der Mitgliedstaaten in der Europäischen Union soll verstärkt werden.







# Funktionsweise

- Thesen zu politischen Themen können mit „stimme zu“, „stimme nicht zu“ beantwortet werden.
- Anschließend können Parteien für die Auswertung ausgewählt werden.
- Die Parteien haben die Fragen ebenfalls mit „stimme zu“, „stimme nicht zu“ beantwortet. Das Lesegerät errechnet nun, welche Partei der eigenen politischen Position am nächsten steht. WICHTIG: der ganze Prozess ist selbstverständlich anonym!

# Ziele

- ✓ spielerisch einen ersten Bezug zu Politik herstellen
- ✓ Möglichkeit, sich über Parteien zu informieren
- ✓ Diskussion und Reflexion politischer Inhalte im Bezug auf die eigene Lebenswelt, eigene Situation und Bedürfnisse sowie die von ANDEREN
- ✓ KEINE WAHLEMPFEHLUNG, sondern Anlass, um sich weiter mit Parteien auseinanderzusetzen

# Aufgabe der Teamer\_innen

- (junge) Menschen zum Mitmachen zu motivieren
- den Prozess zurückhaltend zu begleiten
- Unterstützungsbedarf erkennen und helfen
- wenn gewünscht, schon im Klebeprozess diskutieren
- gemeinsam mit den Teilnehmer\_innen das Ergebnis reflektieren, demokratische Werte vermitteln und für sie argumentieren
- weiteres Informationsangebot präsentieren (App, Seite der bpb)

**Mach's ab 16!**

Eindrücke, Funktionsweise und Ziele